

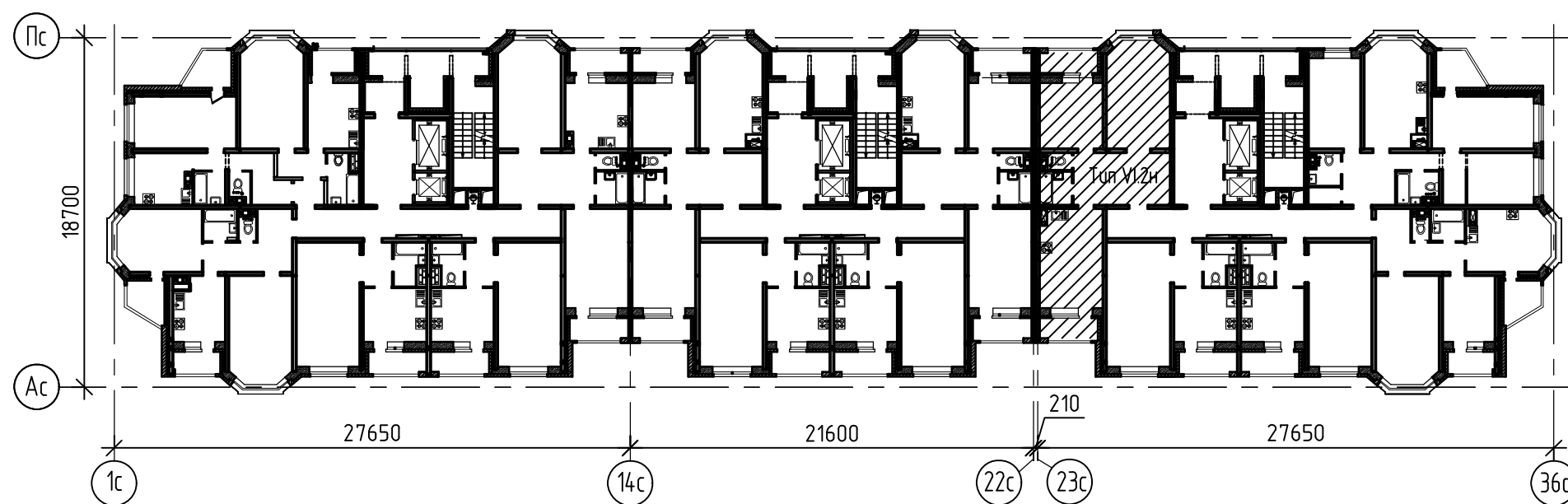


ОБЩЕСТВО С ОГРАНИЧЕННОЙ ОТВЕТСТВЕННОСТЬЮ "ОРЕЛПРОЕКТ"

Член ассоциации "Саморегулируемая организация Гильдия
архитекторов и проектировщиков" (ГАП СРО) ИНН 7710477231

Типовое решение отделки "Комфорт И - 1723" Двухкомнатной квартиры Тип VI.2н

Схема блокировки



2025 г.

© ООО "Орелпроект" ИНН 5700008967

Ведомость рабочих чертежей

Указания по внутренней отделке

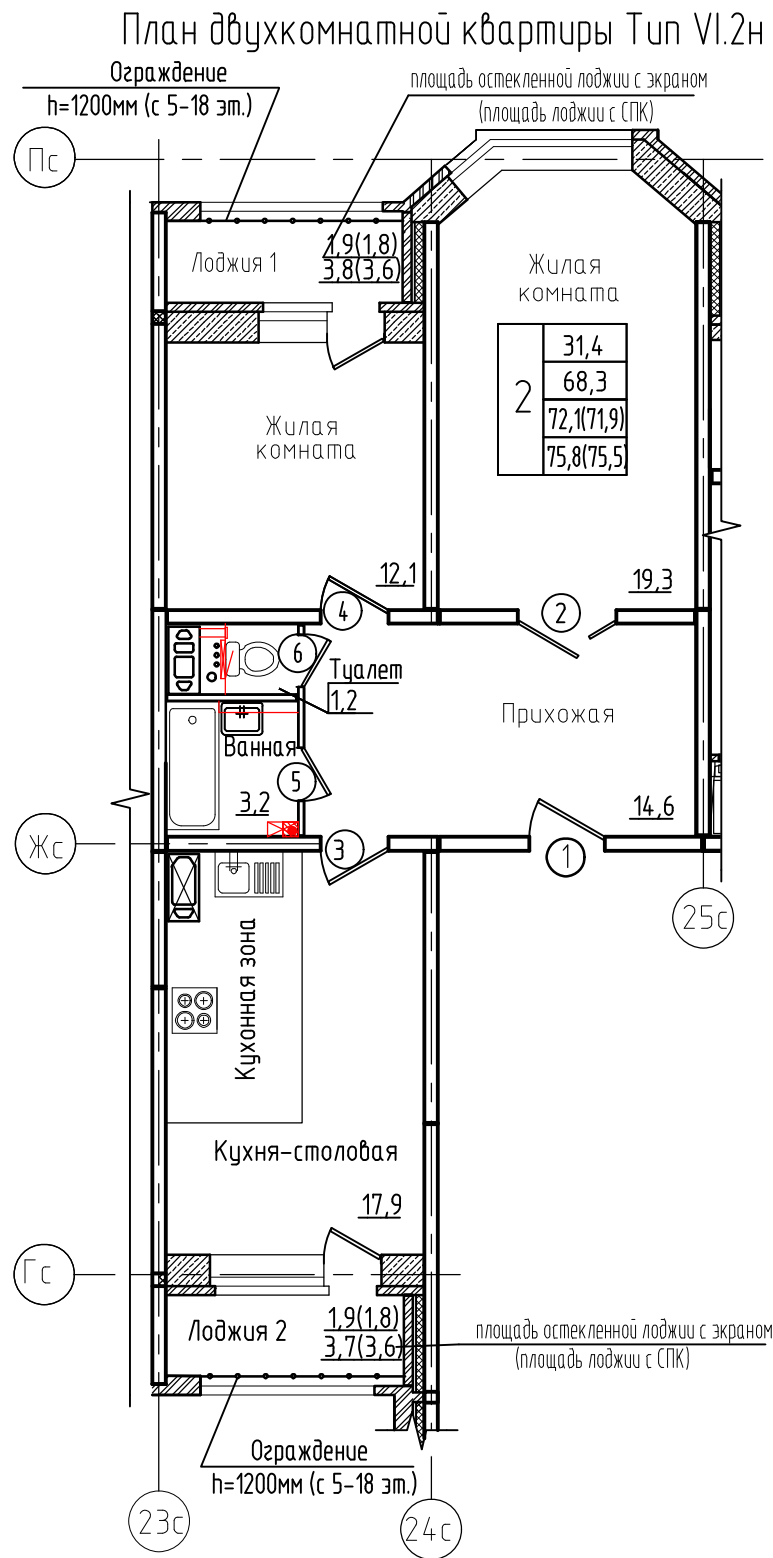
Лист	Наименование	Примечание
1	Общие данные	
2	План двухкомнатной квартиры Тип VI.2н	
3	Ванная и туалет Тип VI.2н (план зашивки коммуникаций)	
4	Ведомость отделки помещений (1 этажа)	
5	Ведомость отделки помещений (типового этажа)	
6	Экспликация полов	
7	Узлы 1... 3.	
8	Спецификация элементов к узлам 1... 3 (остекленной лоджии с экраном), (лоджии с СПК)	
9	Схемы систем В1, ТЗ, К1 в сан. узле трехкомнатной квартиры Тип VI.2н	
10	Спецификация оборудования, изделий и материалов систем водопровода и канализации	
11	План освещения лоджии	

1. Отделочные работы выполнять после прокладки всех коммуникаций.
2. Внутренние отделочные работы в зимнее время должны производиться только при наличии постоянно действующих систем отопления и вентиляции в помещениях.
3. Подготовка поверхностей – (шпатлевка, грунтовка) под окраску, оклейку обоями – производится материалами, соответствующими типу отделки.
4. Оконные откосы и откосы балконной двери облицевать сэндвич-панелью толщиной 10мм белого цвета. В оконных блоках установить подоконные доски, в балконной двери установить порог из ПВХ.
5. Предусмотрены 2 варианта отделки “Комфорт И –1723” – светлый и темный.
 - 5.1 Для жилой комнаты предусмотреть: оклейка стен обоями под покраску виниловыми на флизелиновой основе; напольное покрытие – ламинат с устройством плинтуса.
 - 5.2 Для кухни предусмотреть: оклейка стен обоями под покраску виниловыми на флизелиновой основе, напольное покрытие – ламинат с устройством плинтуса.
 - 5.3 Для ванной и туалета предусмотреть два варианта облицовки стен керамической плиткой и два варианта напольного покрытия из керамической плитки.
 - 5.4 Прихожая: оклейка стен виниловыми обоями на флизелиновой основе под покраску, напольное покрытие – ламинат с устройством плинтуса.
 - 5.5 Лоджия: Окраска стен и потолок белой акриловой краской, напольное покрытие – керамическая плитка.
 - 5.6 Межкомнатные двери деревянные по ГОСТ 475–2016.
 - 5.7 Входная металлическая дверь–сейф по ГОСТ 31173–2016.
 - 5.8 Обои во всех помещениях клеить до потолка.
 - 5.9 При монтаже напольного покрытия в проемах межкомнатных дверей, у входных дверей в квартиру, у входа в санузел применять стыкоперекрывающие пороги.
 - 5.10 Предусмотреть плинтус с двойным кабелем в цвет и тон ламината.
 - 5.11 Раскладку напольной плитки в санузле начинать выполнять от дверного проема.
 - 5.12 Затирку для настенной и напольной плитки подобрать в тон и цвет плитки соответственно.
 - 5.13 Окраска потолков в помещениях белой акриловой краской.

Инв.№ подл.	
Подпись и дата	
Взамен инв. №	

						И-1723			
						Типовое решение отделки “Комфорт И –1723”			
Изм.	Кол.уч.	Лист	№ док.	Подпись	Дата		Стадия	Лист	Листов
Разраб.		Фандеева			07.25	Двухкомнатная квартира VI.2н	Р	1	11
Проверил		Дорофеева			07.25				
Н.контр.		Жаворонкова			07.25	Общие данные	ООО “ОРЕЛПРОЕКТ”		

Спецификация элементов заполнения дверных проемов Тип VI.2н



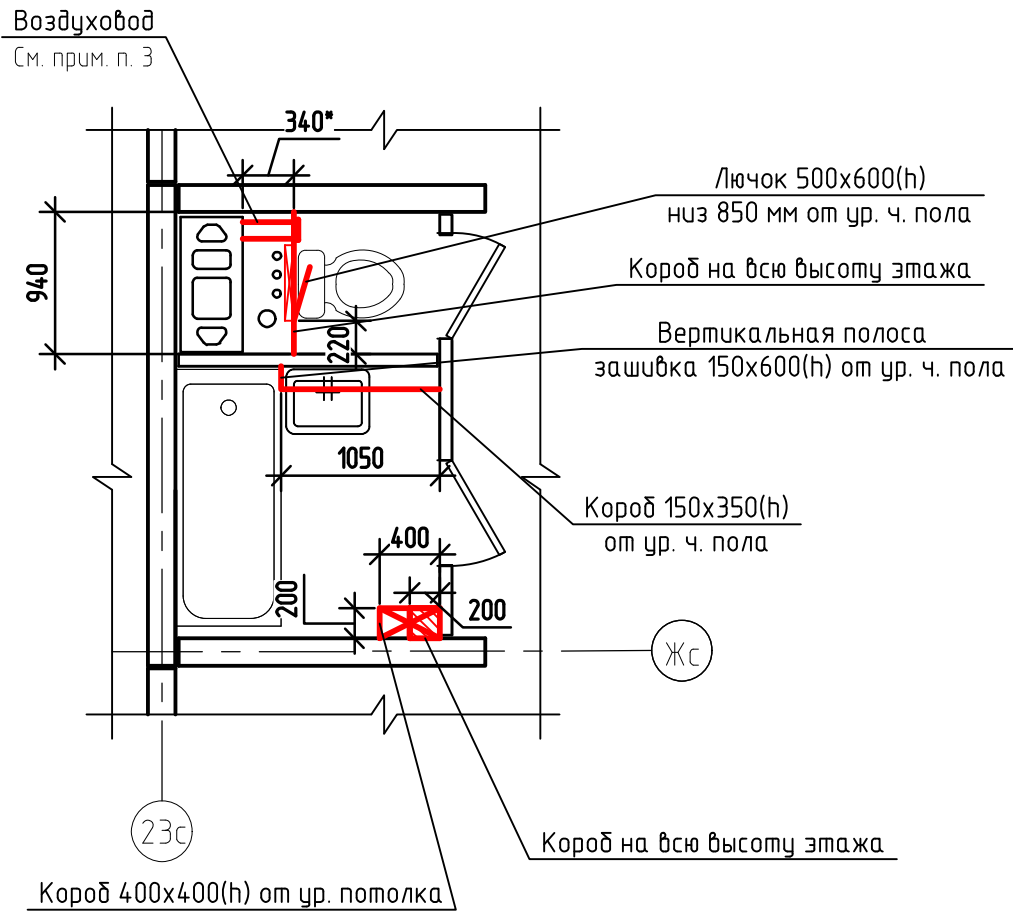
Марка поз.	Обозначение	Наименование	Кол-во	Масса ед. кг	Примечание
1-й этаж					
1	ГОСТ 31173-2016	ДСВх,Б,Он,Л,Прз,Вн,Лкомд,МЗ,О для проема 2000-1020	1		ширина проема в свету 900мм см. пр. п.1
2	ГОСТ 475-2016	ДМ 2 Рл 20х13 Г ПрБ МдЗ	1		(h проема 2000мм) см. пр. п.2
3	ГОСТ 475-2016	ДМ 1 Рп 20х9 Г ПрБ МдЗ	1		(h проема 2000мм) см. пр. п.2
4	ГОСТ 475-2016	ДМ 1 Рл 20х9 Г ПрБ МдЗ	1		(h проема 2000мм) см. пр. п.2
5	ГОСТ 475-2016	ДС 1 Рп 20х7 Г Пр МдЗ	1		(h проема 2000мм) см. пр. п.3
6	ГОСТ 475-2016	ДС 1 Рл 20х7 Г Пр МдЗ	1		(h проема 2000мм) см. пр. п.3
типовой этаж					
1	ГОСТ 31173-2016	ДСВх,Б,Он,Л,Прз,Вн,Лкомд,МЗ,О для проема 2070-1020	1		ширина проема в свету 900мм см. пр. п.1
2	ГОСТ 475-2016	ДМ 2 Рл 21х13 Г ПрБ МдЗ	1		(h проема 2070мм) см. пр. п.2
3	ГОСТ 475-2016	ДМ 1 Рп 21х9 Г ПрБ МдЗ	1		(h проема 2070мм) см. пр. п.2
4	ГОСТ 475-2016	ДМ 1 Рл 21х9 Г ПрБ МдЗ	1		(h проема 2070мм) см. пр. п.2
5	ГОСТ 475-2016	ДС 1 Рп 21х7 Г Пр МдЗ	1		(h проема 2070мм) см. пр. п.3
6	ГОСТ 475-2016	ДС 1 Рл 21х7 Г Пр МдЗ	1		(h проема 2070мм) см. пр. п.3

1. Дверной блок (поз. 1) выполнить с уплотняющей звукоизолирующей прокладкой и с 2-мя врезными замками и глазком. Входная дверь поз. 1 металлическая с полимерным покрытием, с наличником в комплекте внутренняя панель ЛДСП гладкая толщ 8 мм.
2. В дверном блоке ванной и туалета в нижней части дверного полотна выполнить отверстие 432 x 95(h)мм для установки вентиляционной решетки МВ 450/2 (общее количество - 2 шт.).
3. Межкомнатные двери глухие, деревянные, наличники дверей деревянные в цвет двери. Двери оборудовать ручками-защелками.
4. Под ванную установить декоративный экран. Зазор между торцом ванны и стеной шириной 10-11см зашить ГКЛВ по металлическому каркасу (0,14 м²) и облицевать керамической плиткой.
5. До заказа дверей уточнить размеры по месту с обязательными обмерами заполняемых проемов.
6. На окно со стороны лоджии установить подоконную доску:
Подоконная доска ПВХ 20x200x940 (для лоджии 1);
Подоконная доска ПВХ 20x200x1560 (для лоджии 2).

Инв.№ подл. | Подпись и дата | Возврат инв. №

						И-1723			
						Типовое решение отделки "Комфорт И -1723"			
Изм.	Кол.уч.	Лист	№ док.	Подпись	Дата				
Разраб.		Фандеева			07.25	Двухкомнатная квартира VI.2н	Стандия	Лист	Листов
Проверил		Дорофеева			07.25		Р	2	
Н.контр.		Жаворонкова			07.25	План двухкомнатной квартиры Тип VI.2н	ООО "ОРЕЛПРОЕКТ"		

Ванная и туалет Тип VI.2н
(план зашивки коммуникаций)



1. Стояки водоснабжения и водоотведения зашить 2-мя слоями ГКЛВ по металлическому каркасу системы Тигу KNAUF (площадь зашивки - 4,2 м²).
2. В зашивке в наружных углах проложить наружный пластиковый профиль (L = 4,4 м.п.) в цвет плитки.
3. Предусмотреть воздуховод сечением 100x200(н) толщиной 0,5мм ГОСТ 14.918-2020 от отверстия вентиляционного блока до зашивки, в зашивке предусмотреть отверстие под вентиляционную решетку.
4. Размер со * уточнить по месту. По возможности максимально приблизить зашивку к стоякам водоснабжения и водоотведения.

Взам. инв. №						И-1723			
Подп. и дата						Типовое решение отделки "Комфорт И -1723"			
	Изм.	Кол.уч.	Лист	№ док.	Подп.	Дата	Стадия	Лист	Листов
Инв. № подл.	Разраб.		Фандеева			07.25	Р	3	
	Проверил		Дорофеева			07.25			
	Н.контр.		Жаворонкова			07.25	ООО "ОРЕЛПРОЕКТ"		
Двухкомнатная квартира VI.2н									
Ванная и туалет Тип VI.2н (план зашивки коммуникаций)									

Ведомость отделки помещений площадь, м²(1-й этаж)

Наименование помещения	Вид отделки элементов интерьеров							Примечание
	Потолок	Площадь, м ²	Стены или перегородки	Площадь, м ²	Низ стен или перегородок	Площадь, м ²	Высота, мм	
1	2	3	4	5	6	7	8	9
Двухкомнатная квартира 1 этаж								
Жилые комнаты	Грунтовка 1 раз грунтовкой глубокого проникновения* Шпатлевка за 3 раза* Грунтовка под акриловую окраску* Покраска акриловыми красками белого цвета за 2 раза*	31,4	Стены из ячеистобетонных блоков: Штукатурка улучшенная* Грунтовка глубокого проникновения* Шпатлевка за 2 раза* Оклейка обоями под окраску виниловыми на флизелиновой основе	10,4	-	-	-	На всю высоту См. прим. п. 1
			Стены сборные Ж/б: Грунтовка глубокого проникновения* Шпатлевка за 2 раза* Оклейка обоями под окраску виниловыми на флизелиновой основе	56,2				
Кухня-столовая	То же	17,9	Стены из ячеистобетонных блоков: Штукатурка улучшенная* Грунтовка глубокого проникновения* Шпатлевка за 2 раза* Оклейка обоями под окраску виниловыми на флизелиновой основе	4,8	-	-	-	На всю высоту См. прим. п. 1
			Стены сборные Ж/б: Грунтовка глубокого проникновения* Шпатлевка за 2 раза* Оклейка обоями под окраску виниловыми на флизелиновой основе	33,7				
Прихожая	То же	14,6	Стены сборные Ж/б: Грунтовка глубокого проникновения* Шпатлевка за 2 раза* Оклейка обоями под окраску виниловыми на флизелиновой основе	28,8	-	-	-	На всю высоту См. прим. п. 1
Ванная	Грунтовка 1 раз грунтовкой глубокого проникновения* Шпатлевка за 3 раза* Грунтовка под акриловую окраску* Покраска супербелой влагостойкой акриловой краской за 2 раза	3,1	Стены сборные Ж/б: Грунтовка за 1 раз	14,8	-	-	-	На всю высоту См. прим. п. 2,3,4,5,7
Туалет		0,9	Облицовка керамической плиткой	7,9				
Лоджии	Грунтовка глубокого проникновения Цементная фасадная шпатлевка за 3 раза Грунтовка ВД-АК-007 под акриловую окраску Покраска акриловыми фасадными красками белого цвета за 2 раза	7,5	Стены кирпичные: Силикатный кирпич окрашенный в массу:	-	-	-	-	На всю высоту
			Стены сборные Ж/б: Грунтовка глубокого проникновения Цементная фасадная шпатлевка за 3 раза Грунтовка ВД-АК-007 под акриловую окраску Покраска акриловыми фасадными красками за 2 раза см. прим. п.8	5,7				

- Обои во всех помещениях квартиры клеить до потолка.
- Затирку подобрать в цвет и тон керамической плитки.
- Стену за ванной оштукатурить, зашпатлевать шпатлевкой ВД-АК-117 на латексной основе за 2 раза, окрасить водостойкой акриловой краской.
- По периметру ванны установить защитный пластиковый уголок (L=3,2м.п.).
- В торце зашивки, примыкающей к ванной проложить окантовочный пластиковый профиль (L=1,1м.п.).
- В лоджии предусмотреть установку светильников см. л.11.
- В ванной и туалете выполнить выравнивание стен и перегородок цементной штукатуркой по грунтовке - толщиной 5мм на всю высоту.
- Цвет акриловой краски для стен лоджий принять таким же как и цвет кирпича окрашенного в массу на данной лоджии.
- Вид работ данный со * учтен в рабочей документации соответствующего объекта.

Взамен инв. N

Подпись и дата

Инв. N подл.

						И-1723			
						Типовое решение отделки "Комфорт И -1723"			
Изм.	Кол.уч.	Лист	№ док.	Подпись	Дата				
Разраб.		Фандеева			07.25	Двухкомнатная квартира VI.2н	Стандия	Лист	Листов
Проверил		Дорофеева			07.25		Р	4	
Н.контр.		Жаворонкова			07.25	Ведомость отделки помещений (1 этажа)	ООО "ОРЕЛПРОЕКТ"		

Ведомость отделки помещений площадь, м²(типового этажа)

Наименование помещения	Вид отделки элементов интерьеров							
	Потолок	Площадь, м ²	Стены или перегородки	Площадь, м ²	Низ стен или перегородок	Площадь, м ²	Высота, мм	Примечание
1	2	3	4	5	6	7	8	9
Двухкомнатная квартира типового этажа								
Жилая комната	Напряжной потолок* ГОСТ Р59690-2021	31,4	Стены из ячеистобетонных блоков: Штукатурка улучшенная* Грунтовка глубокого проникновения* Шпатлевка за 2 раза* Оклейка обоями под окраску виниловыми на флизелиновой основе	10,8	-	-	-	На всю высоту См. прим. п. 1(4)
			Стены сборные Ж/б: Грунтовка глубокого проникновения* Шпатлевка за 2 раза* Оклейка обоями под окраску виниловыми на флизелиновой основе	57,7				
Кухня-столовая	То же	17,9	Стены из ячеистобетонных блоков: Штукатурка улучшенная* Грунтовка глубокого проникновения* Шпатлевка за 2 раза* Оклейка обоями под окраску виниловыми на флизелиновой основе	5,0	-	-	-	На всю высоту См. прим. п. 1(4)
			Стены сборные Ж/б: Грунтовка глубокого проникновения* Шпатлевка за 2 раза* Оклейка обоями под окраску виниловыми на флизелиновой основе	34,6				
Прихожая	То же	14,6	Стены сборные Ж/б: Грунтовка глубокого проникновения* Шпатлевка за 2 раза* Оклейка обоями под окраску виниловыми на флизелиновой основе	29,9	-	-	-	На всю высоту См. прим. п. 1(4)
Ванная	Грунтовка 1 раз грунтовкой глубокого проникновения* Шпатлевка за 3 раза*	3,1	Стены сборные Ж/б: Грунтовка за 1 раз Облицовка керамической плиткой	15,2	-	-	-	На всю высоту См. прим. п. 2,3,4,5,7(4)
Туалет	Грунтовка под акриловую окраску* Покраска супербелой влагостойкой акриловой краской за 2 раза	0,9						
Лоджия	Грунтовка глубокого проникновения Цементная фасадная шпатлевка за 3 раза Грунтовка ВД-АК-007 под акриловую окраску Покраска акриловыми фасадными красками белого цвета за 2 раза	7,5	Стены кирпичные: Силикатный кирпич окрашенный в массу:	-	-	-	-	На всю высоту
			Стены сборные Ж/б: Грунтовка глубокого проникновения Цементная фасадная шпатлевка за 3 раза Грунтовка ВД-АК-007 под акриловую окраску Покраска акриловыми фасадными красками за 2 раза см. прим. п.8(4)	5,7	-	-	-	

1. Примечания см. лист 4.

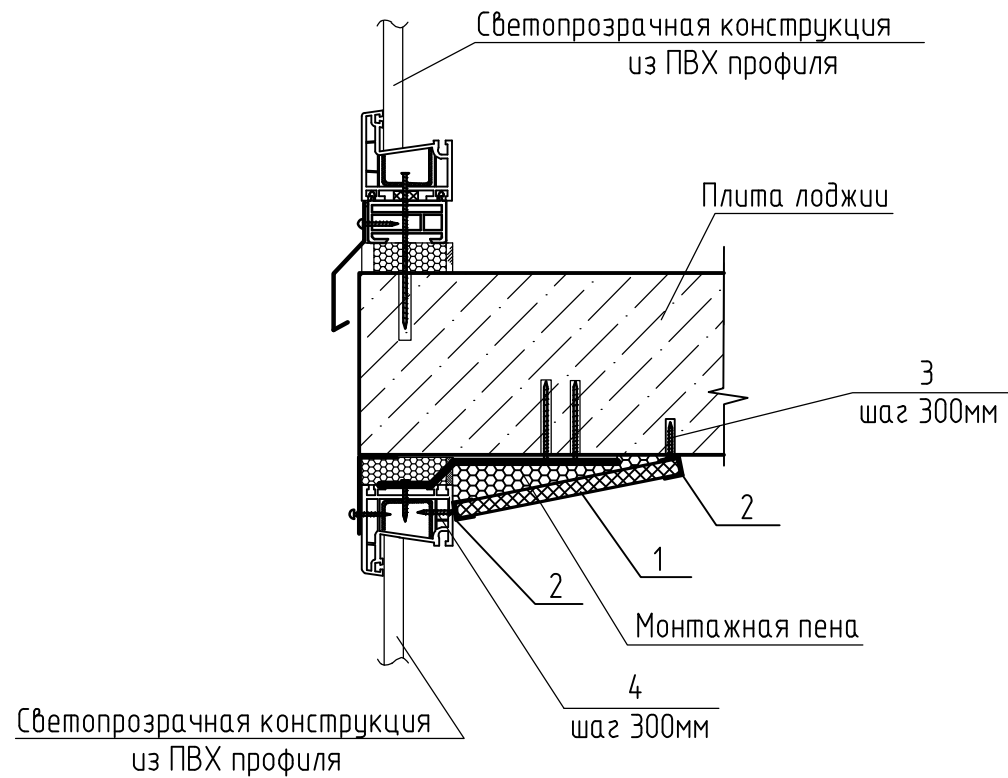
Взамен инв. N

Подпись и дата

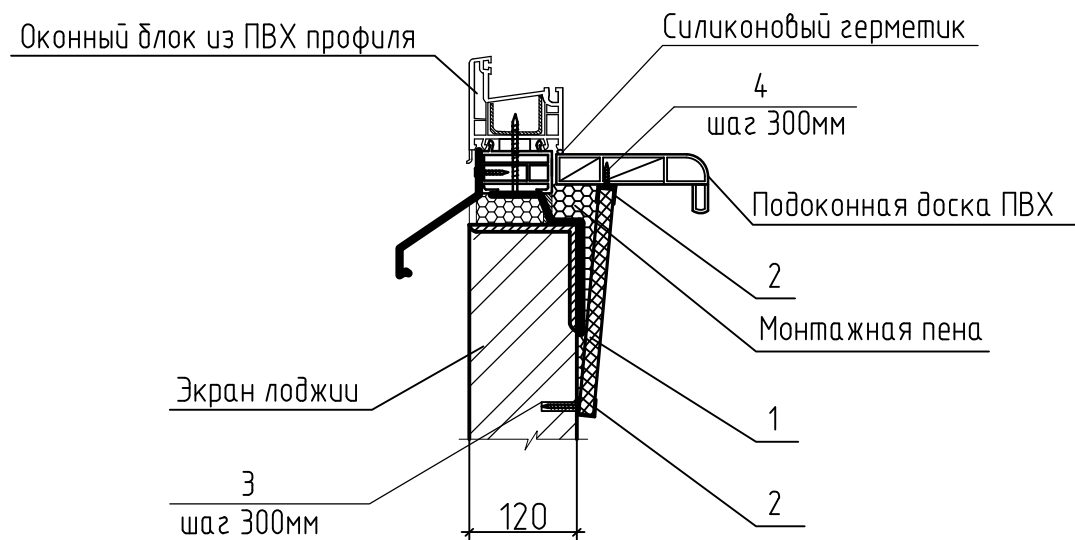
Инв. N подл.

						И-1723			
						Типовое решение отделки "Комфорт И -1723"			
Изм.	Кол.уч.	Лист	№ док.	Подпись	Дата				
Разраб.		Фандеева			07.25	Двухкомнатная квартира VI.2н	Стандия	Лист	Листов
Проверил		Дорофеева			07.25		Р	5	
Н.контр.		Жаворонкова			07.25	Ведомость отделки помещений (типового этажа)	ООО "ОРЕЛПРОЕКТ"		
							Формат А3		

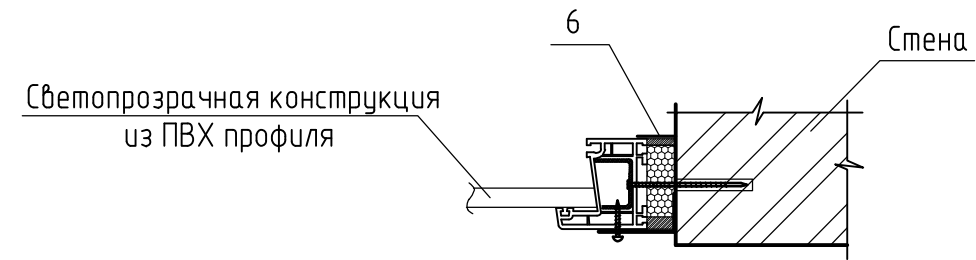
1



2



3



1. Данный лист читать совместно с листами 2,8.

Изм. № подл.
Подпись и дата
Взамен инб. №

						И-1723		
						Типовое решение отделки "Комфорт И -1723"		
Изм.	Кол.уч.	Лист	№ док.	Подп.	Дата			
Разраб.	Фандеева				07.25	Двухкомнатная квартира VI.2н		Стадия
Проверил	Дорофеева				07.25			Лист
Н.контр.	Жаворонкова				07.25	Узлы 1... 3.		Листов
								Р
								7
								000 "ОРЕЛПРОЕКТ"

Спецификация элементов к узлам 1... 3
(остекленной лоджии с экраном)

Поз.	Обозначение	Наименование	Кол-во	Масса ед., кг.	Примечание
		Узел 1	2		
1		Сэндвич-панель толщ. 10мм В=150, Лобц.=2690	1		
2		Стартовый профиль ПВХ, Лобц.=2690	2		
3		Дюбель-гвоздь 4x40	9		
4		Саморез 4x20 с пресс шайбой	9		
		Узел 2	2		
1		Сэндвич-панель толщ. 10мм В=150, Лобц.=2690	1		
2		Стартовый профиль ПВХ, Лобц.=2690	2		
3		Дюбель-гвоздь 4x40	9		
4		Саморез 4x20 с пресс шайбой	9		
5		Подоконная доска ПВХ 20x100 Лобц.=2690	1		
		Узел 3	4		
6		Наличник пластиковый самоклящейся В=50, L=1420	1		

Спецификация элементов к узлам 1, 3
(лоджии с СПК)

Поз.	Обозначение	Наименование	Кол-во	Масса ед., кг.	Примечание
		Узел 1	2		
1		Сэндвич-панель толщ. 10мм В=150, Лобц.=2690	1		
2		Стартовый профиль ПВХ, Лобц.=2690	2		
3		Дюбель-гвоздь 4x40	9		
4		Саморез 4x20 с пресс шайбой	9		
		Узел 3	4		
6		Наличник пластиковый самоклящейся В=50, L=2640	1		

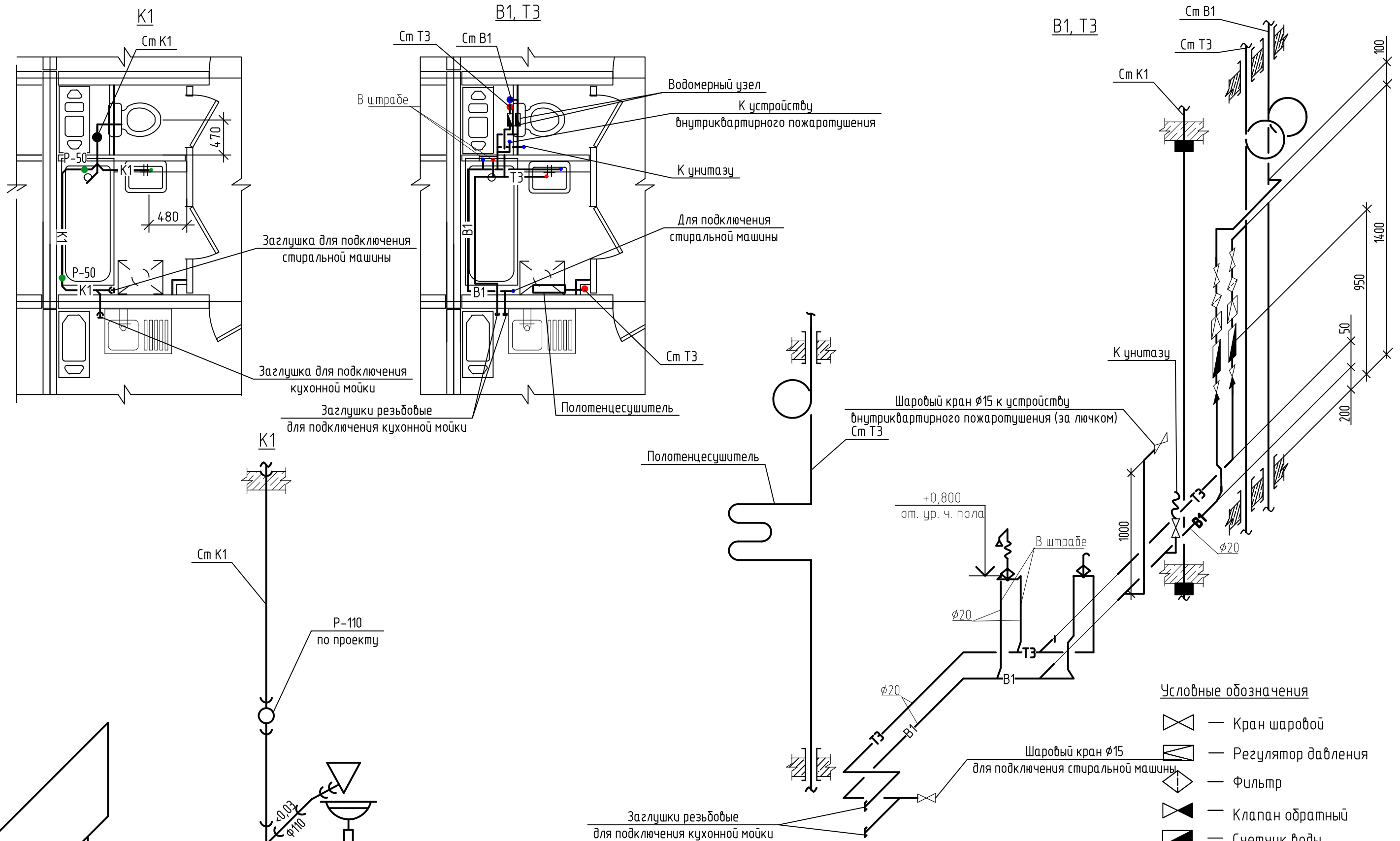
Взамен инв. N

Подпись и дата

Инв. N подл.

1. Данный лист читать совместно с листом 7.

						И-1723		
						Типовое решение отделки "Комфорт И -1723"		
Изм.	Кол.уч.	Лист	№ док.	Подп.	Дата			
Разраб.	Фандеева				07.25	Двухкомнатная квартира VI.2н		Стадия
Проверил	Дорофеева				07.25			Лист
Н.контр.	Жаворонкова				07.25	Спецификация элементов к узлам 1... 3 (остекленной лоджии с экраном), (лоджии с СПК)		Листов
						000 "ОРЕЛПРОЕКТ"		



Взам. инв. №
Подп. и дата
Инв. № подл.

Примечание

- +2,100 – высота установки душевой сетки от уровня пола.
- Изоляцию полипропиленовых труб, прокладываемых в штрабе, производить трубками из полиэтиленовой пены с наружным защитным покрытием (Energoflex Super Protect или аналогу) по ГОСТ Р 56729-2015 толщиной 6 мм.
- Состав и установочные размеры водомерных узлов см. основной альбом ВК.

						И-1723			
						Типовое решение отделки "Комфорт И -1723"			
Изм.	Кол.уч.	Лист	№ док.	Подп.	Дата	Двухкомнатная квартира VI.2н	Стадия	Лист	Листов
Разраб.	Грачиков				07.25		Р	9	
Проверил	Грачиков				07.25				
						Схемы систем В1, Т3, К1 в сан. узле двухкомнатной квартиры Тип VI.2н	ООО "ОРЕЛПРОЕКТ"		
Н. контр.	Грачиков				07.25				

Спецификация оборудования, изделий и материалов

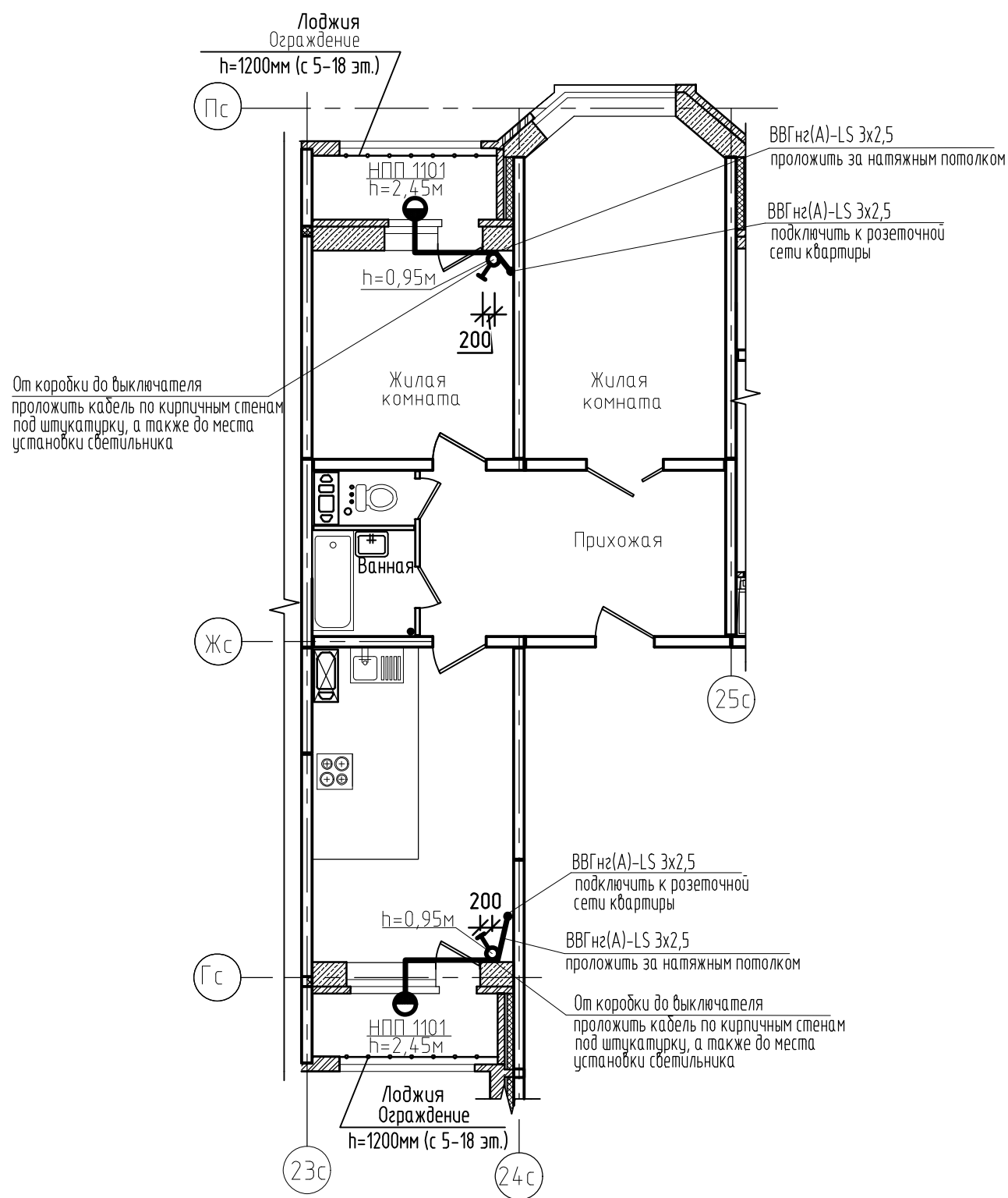
Поз.	Обозначение	Наименование	Кол-во	Единицы измер.	Примечание
1	НПП 1101	Светильник настенный, IP 54	2	шт	
2	Б230-240-60	Лампа накаливания 60 Вт	2	шт	
3	ГОСТ Р 51324.1-2012	Выключатель одноклавишный для скрытой установки, ~220В, 6А	2	шт	
4		Коробка установочная, пластмассовая (размер 68x42мм)	2	шт	
5	КМ41205-01 (или аналог)	Коробка распаячная для открытой проводки 50x50x20мм	2	шт	
6	ВВГнгз(А)-LS ГОСТ Р 31996-2012	Кабель с медными жилами ПВХ изоляцией и оболочкой, не распространяющий горение при групповой прокладке, с низким дымо и газовыделением сечением:			
		- 3x2,5 мм	6,5	м	
		- 2x2,5 мм	4,4	м	
7		Труба гибкая гофрированная легкого типа из ПНД Ф25	4,5	м	
8		Труба гладкая тяжелого типа из ПНД Ф16	1	м	
		Общестроительные работы:			
		Отверстие Ø 70	2	шт	
		Отверстие в плите стене Ø 25 (насквозь)	2	шт	

Розетки, выключатели, светильники, патроны, кабельные изделия (не учтенные данным чертежом) см. в типовом альбоме 2521-1-30М

						И-1723			
						Типовое решение отделки "Комфорт И -1723"			
Изм.	Кол.уч.	Лист	№ док.	Подпись	Дата	Двухкомнатная квартира VI.2н	Стадия	Лист	Листов
Разраб.		Платонова			07.25		Р	11	
Проверил		Колесова			07.25				
Гл. спец.		Колесова			07.25				
Рцк. группы		Батруков			07.25				
Н.контр.		Батруков			07.25	План освещения лоджии		ООО "ОРЕЛПРОЕКТ"	

Формат А3

План двухкомнатной квартиры Тип VI.2н



От коробки до выключателя проложить кабель по кирпичным стенам под штукатурку, а также до места установки светильника

От коробки до выключателя проложить кабель по кирпичным стенам под штукатурку, а также до места установки светильника

Взамен инд. N

Подпись и дата

Инд. N подл.